

# freud

freud  
Today



## 1962 - 2022 : Freud, 60 ans d'expertise pour le leader mondial dans l'industrie des outils de coupe

Freud est un leader mondial dans l'industrie des outils de coupe et le plus grand fabricant de lames de scie circulaire haut de gamme. Cette entreprise familiale italienne a été fondée en 1962 dans la région d'Udine, au Nord-Est de l'Italie, connue pour abriter de nombreux artisans et industriels du meuble et de la transformation du bois. Cette proximité avec cette industrie du bois a permis à Freud de travailler directement avec les entreprises locales et de leur faire tester ses innovations dans des applications réelles.

Les décennies suivantes ont été décisives pour Freud, avec notamment son arrivée sur le marché américain en 1973 et l'internalisation de la production de carbure en 1981. Freud devient ainsi le seul fabricant d'outils de coupe à produire son carbure en interne, lui permettant d'en maîtriser et d'en contrôler la qualité tout au long du cycle de production, depuis l'approvisionnement en matières premières jusqu'aux outils finis. Au début du siècle, la construction d'une usine à Fagagna a permis d'augmenter la production de lames de scie circulaire haut de gamme et de porter à 4 le nombre d'usines dédiées à la production d'outils de coupe, faisant de Freud le premier fabricant mondial de lames. Encore aujourd'hui, Freud peut se prévaloir d'une fabrication 100% Made in Italy.

**60 ans plus tard, l'industriel conçoit et produit une large gamme de lames de scie circulaire, mèches carbure, fraises brasées, porte-outils et plaquettes de qualité supérieure. Son savoir-faire et sa capacité d'innovation lui ont permis de devenir un leader sur le marché des outils de coupe pour le bois.**

## L'innovation comme fer de lance

Depuis la naissance de l'entreprise, l'innovation est au cœur de la stratégie de Freud. L'investissement continu dans la recherche et le développement ont permis d'améliorer la performance des outils et d'augmenter la productivité des machines.

Le siège social de Pavia di Udine abrite aujourd'hui l'un des principaux centres de recherche en Europe pour les outils de coupe. On lui doit notamment l'invention des fentes anti-vibrations découpées au laser dans les corps de lame ainsi que les revêtements antiadhésifs, aujourd'hui largement démocratisés.



## Freud : De nouvelles gammes pour compléter le catalogue



Innovation est synonyme de développement de gamme. En 60 ans, l'offre Freud s'est largement étoffée. L'entreprise a démarré son activité avec les outils de fraisage puis elle s'est progressivement diversifiée pour proposer aujourd'hui des mèches carbure monobloc, des fraises brasées, des lames de scies circulaires, des plaquettes carbure et des porte-outils pour toupies.

**Au total, ce sont plus de 5000 références que l'on retrouve dans le catalogue Freud.** S'il est aussi large, cela s'explique par l'ambition de Freud d'apporter une solution pour toutes les machines du marché, aussi bien électroportatives que stationnaires, et toutes les applications.

**Ainsi, Freud souhaite couvrir les besoins de tous les artisans et industriels de la seconde transformation du bois :** menuisiers, standistes, ébénistes, fabricants de panneaux, fabricants de cuisines...

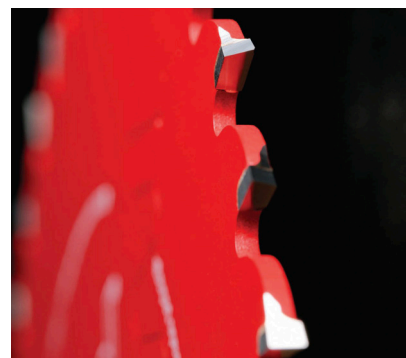
**C'est avec cette ambition que l'entreprise a lancé deux nouvelles gammes de lames de scie circulaire et scie à plat automatique en moins de deux ans.**

### • Gamme de lames de scie circulaire pour machines portatives

Mise sur le marché fin 2020, la gamme de lames pour scie électroportative et semi-stationnaire filaire et sans-fil est riche de 285 références. **Reconnaisable à sa couleur rouge, cette gamme se veut universelle avec une réponse pour tous les besoins du bâtiment :** bois et dérivés, bois de palettes, panneaux à particules, HPL, aluminium, fibrociment et panneaux sandwich. L'objectif de cette gamme a été d'optimiser l'autonomie de la batterie des machines sans-fil, en réduisant l'effort de celle-ci.



Pour cette gamme, Freud a conçu **des géométries de denture spécifiques, des formules de carbure adaptées, a diminué l'épaisseur du corps de la lame et optimisé le revêtement du corps de lame.** Ces lames sont compatibles avec la plupart des marques d'électroportatif du marché. Afin de compléter cette gamme et de répondre toujours aux besoins des utilisateurs, **30 nouvelles références sont venues compléter le catalogue cette année.**



• **Nouvelle gamme de lames LSB X pour scie à plat automatique**

Afin de proposer des solutions pour toutes les machines et toutes les applications du marché, **Freud a lancé une nouvelle génération de lames LSB X pour scie à plat automatique d'une durabilité à toute épreuve.**

**Comprenant 156 références,** cette gamme a été conçue et adaptée à plus de 130 machines de dimensionnement de panneaux, allant de 250 mm à 720 mm de diamètre et toutes les tailles d'alésage courantes.

Grâce à des technologies innovantes, les lames de scie LSB X offrent des performances optimales et des coupes parfaites dans les panneaux agglomérés, mélaminés, MDF, HPL et acryliques.

Elles bénéficient d'un **alliage tri-métal spécial** qui confère une résistance extrême aux chocs. **Le carbure TiCo (titane- cobalt), fabriqué sur mesure et en interne par Freud, associé à une géométrie spéciale de dent carrée «Supersquare» assurent une coupe nette et parfaite.** La durée de vie des lames est prolongée car la denture peut être affûtée jusqu'à 25 fois.

**Grâce à son revêtement Silver I.C.E, les lames profitent d'une excellente protection contre la corrosion et la rouille.** De plus, la technologie anti-friction favorise l'éjection des copeaux et réduit l'agglomération des résines. Les frottements sont limités et la durée de vie des lames est prolongée. Enfin, pour une coupe plus silencieuse, les lames LSB X possèdent des fentes anti-vibrations.

L'ensemble des informations des lames de scie circulaire et des lames LSB X est disponible sur le site [www.freudtools.fr](http://www.freudtools.fr), ainsi que les guides de choix pour trouver la référence la mieux adaptée aux besoins des utilisateurs.